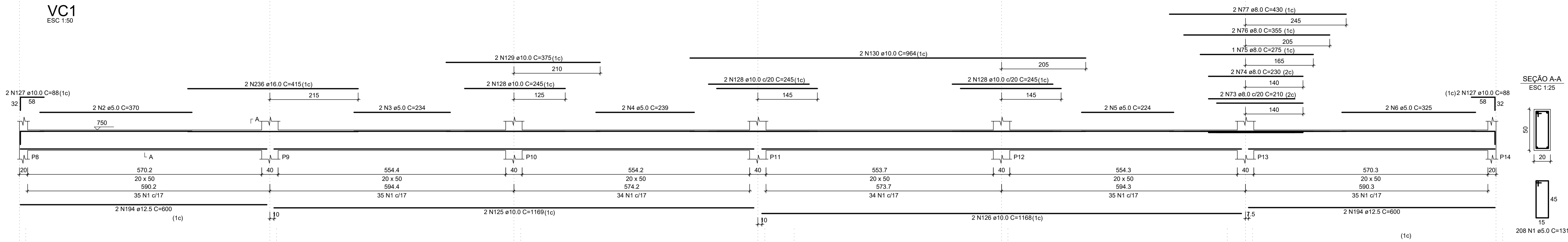
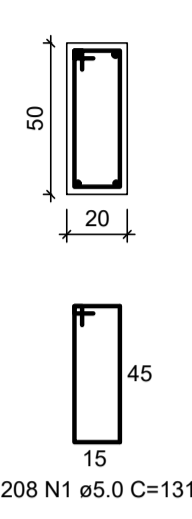


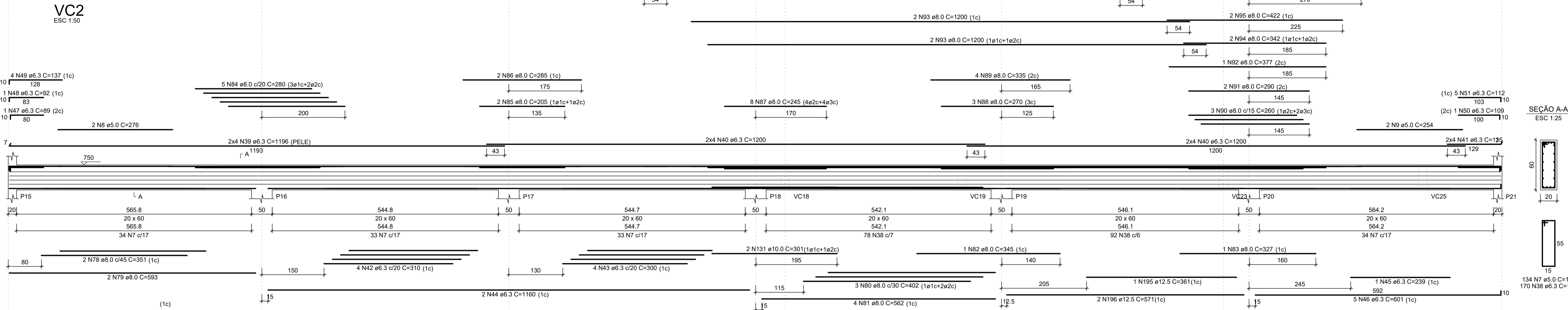
VC1
ESC 1:50



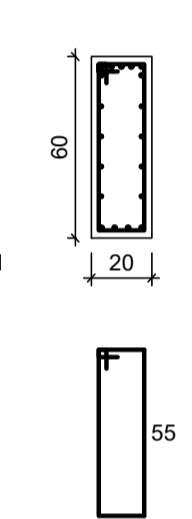
SEÇÃO A-A
ESC 1:25



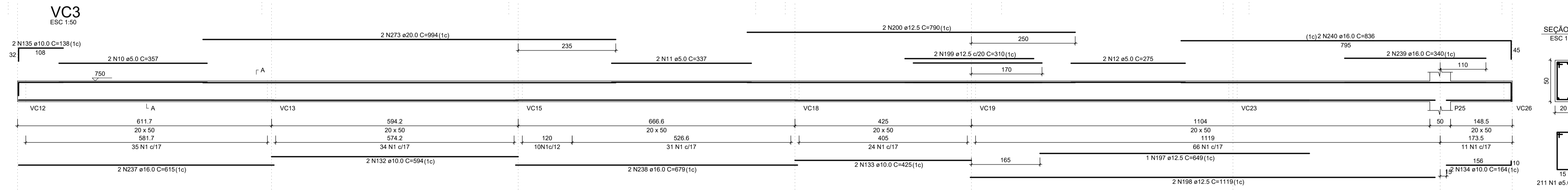
VC2
ESC 1:50



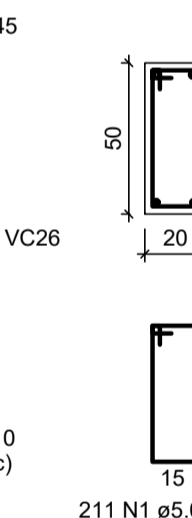
SEÇÃO A-A
ESC 1:25



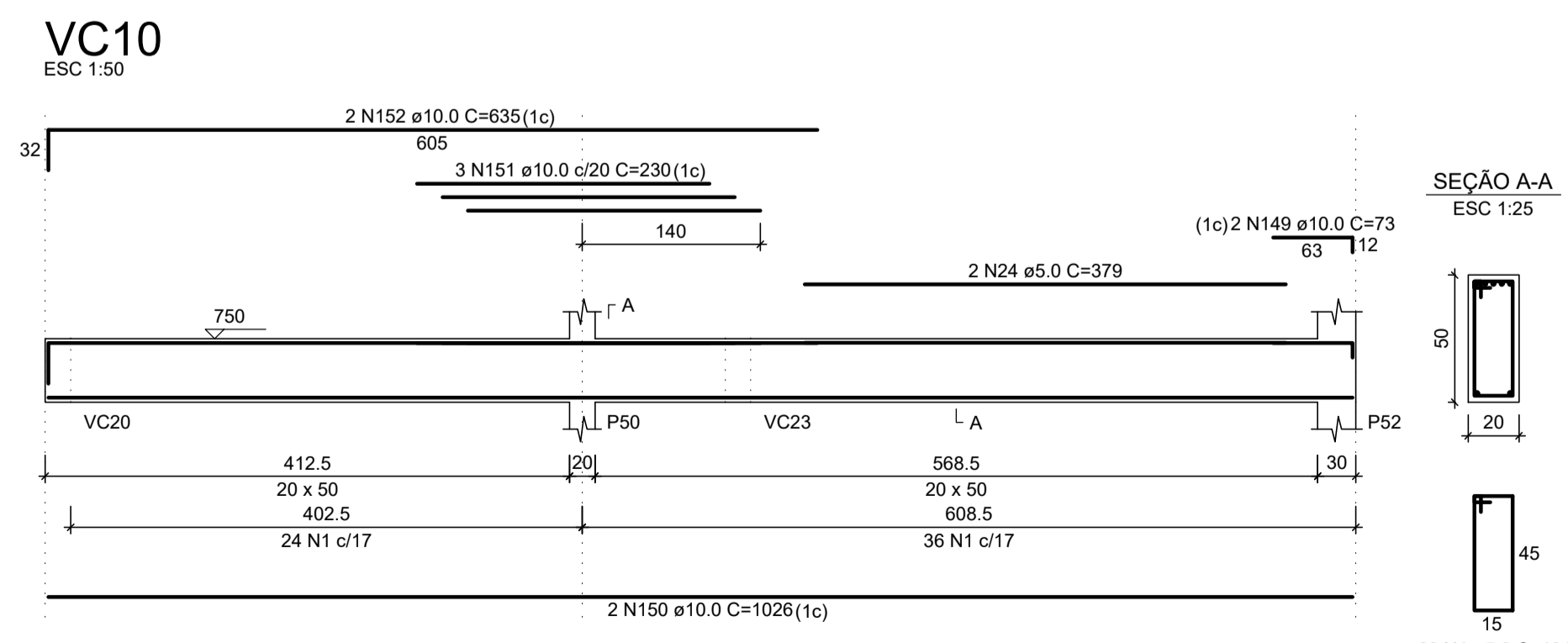
VC3
ESC 1:50



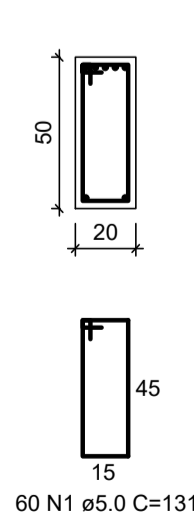
SEÇÃO A-A
ESC 1:25



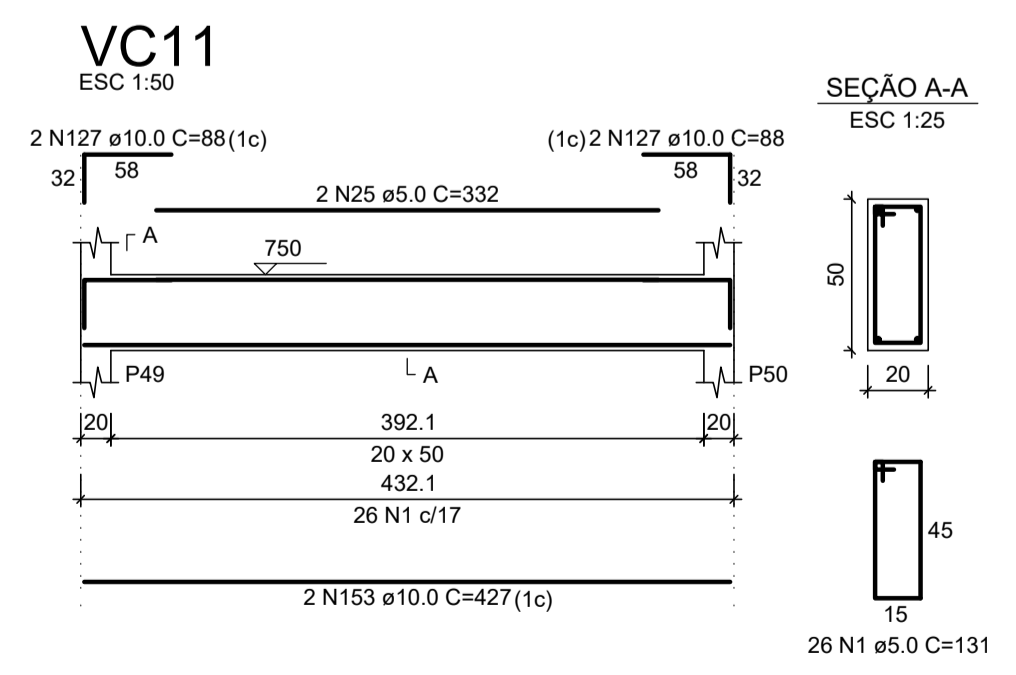
VC10
ESC 1:50



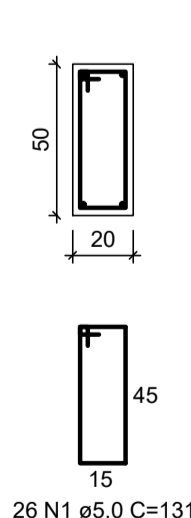
SEÇÃO A-A
ESC 1:25



VC11
ESC 1:50



SEÇÃO A-A
ESC 1:25



Notas

- Executar passagens para tubulação de água, esgoto e eletricidade.
- Molhar bem as formas antes da concretagem.
- Conservar úmidas as peças concretadas durante a cura.
- Verificar a limpeza das formas e da estrutura em contato com o concreto.
- Usar apoios para manter a armadura negativa na posição durante a concretagem.
- Dobrar as barras conforme a NBR 6118.

Tempo de desforma

Peça estrutural	Tempo
- Escada.	07 dias
- Forma lateral de viga.	01 dia
- Fundo de viga com menos de 3m de vão.	07 dias
- Fundo de viga entre 3m e 6m de vão.	14 dias
- Fundo de viga com mais de 6m de vão.	21 dias
- Laje com vão menor de 3m.	07 dias
- Laje com vão entre de 3m e 6m.	14 dias
- Laje com vão maior de 6m.	21 dias
- Marquise e Sacada.	21 dias
- Parede.	01 dia
- Pilar.	03 dias

Armação Viga Escala 1:50

ESPECIFICAÇÕES

Carga	Concreto	Aços	Execução
sobre carga util	400kg/m ²	fck=30mpa CA 50A fyk 5000kg/cm ²	de acordo com as normas estruturais brasileiras
alvenaria	1200kg/m ²		
revestimentos	50kg/m ²	CA 60 fyk 6000kg/cm ²	verificar cotas na obra
enchimentos	-----		em caso de dúvida consulte o resp. técnico
coberturas	50kg/m ²		

PROJETO ESTRUTURAL Prancha 24/30

Obra: Câmara Municipal de Fazenda Rio Grande

Local: Rua Farid Stephens, 173 - Bairro Pioneiros - Fazenda Rio Grande - Pr

PROPRIETÁRIO: Câmara Municipal de Fazenda Rio Grande

Referência: **COBERTURA: Armação 01/04**

Data: 07/02/2019 Projeto

Escala: **Indicada** Eng. Civil - Adelson Luiz Klem

CREA - MS 1.064 / D. Visto 64069 - Pr