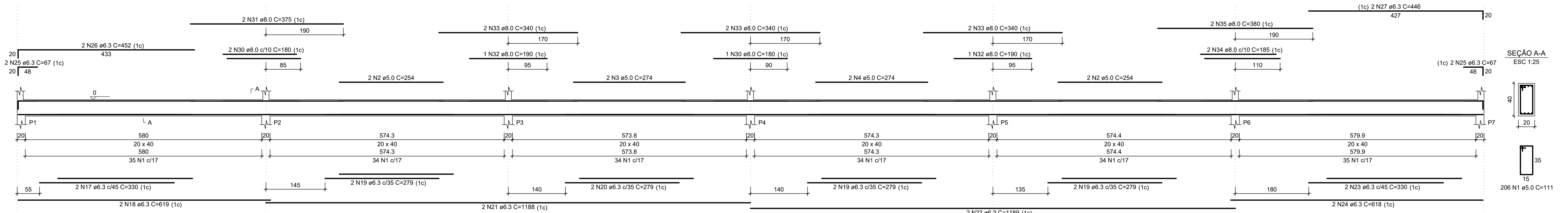
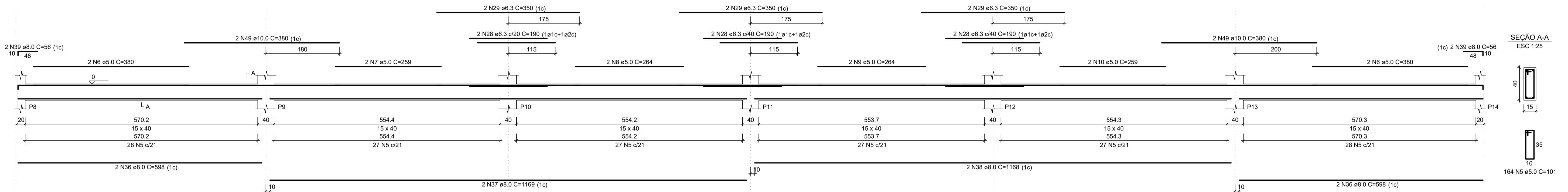


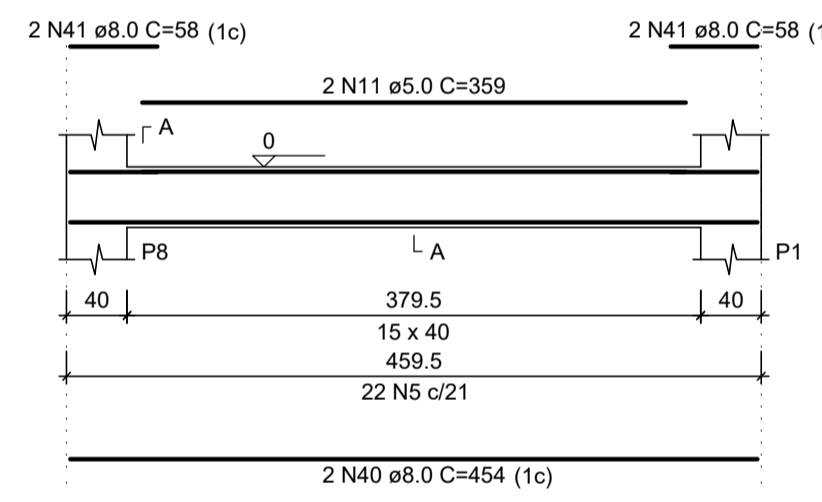
VAR1
ESC 1:50



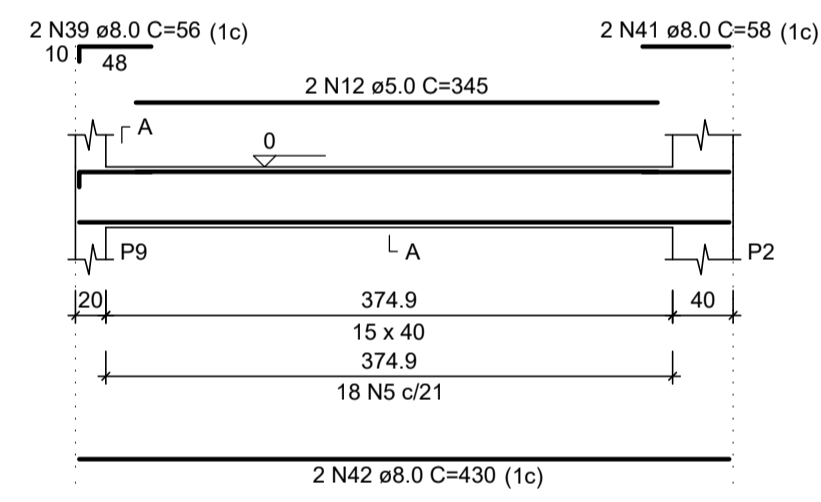
VAR2
ESC 1:50



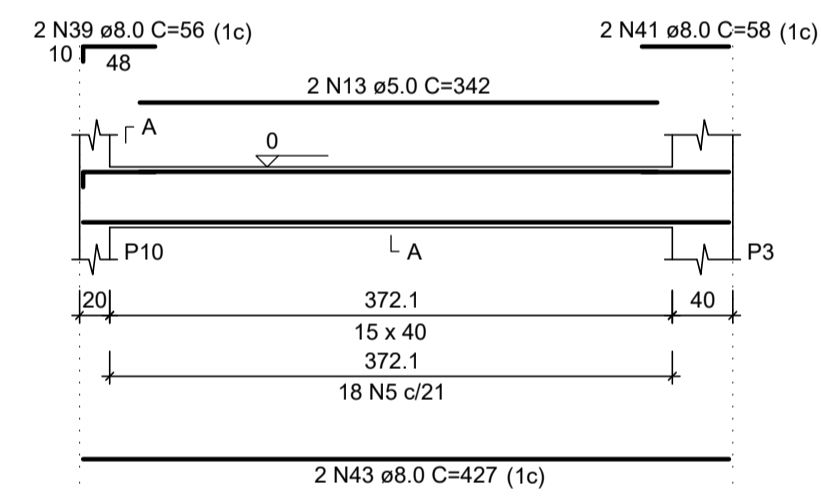
VAR3
ESC 1:50



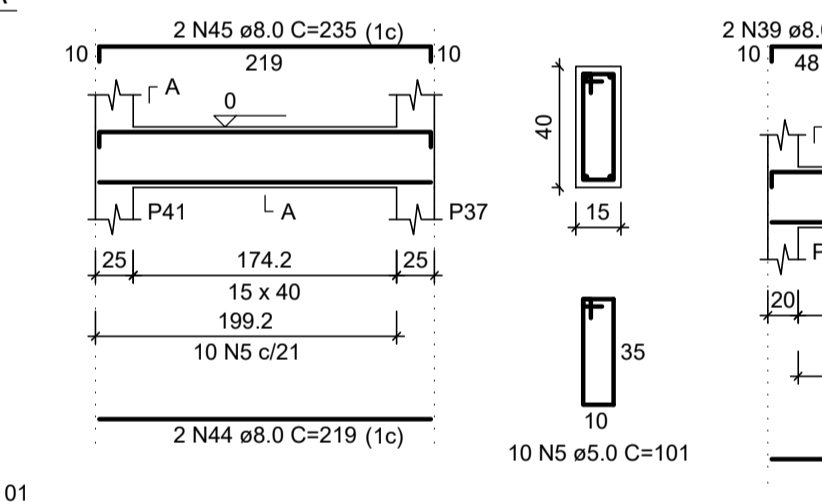
VAR4
ESC 1:50



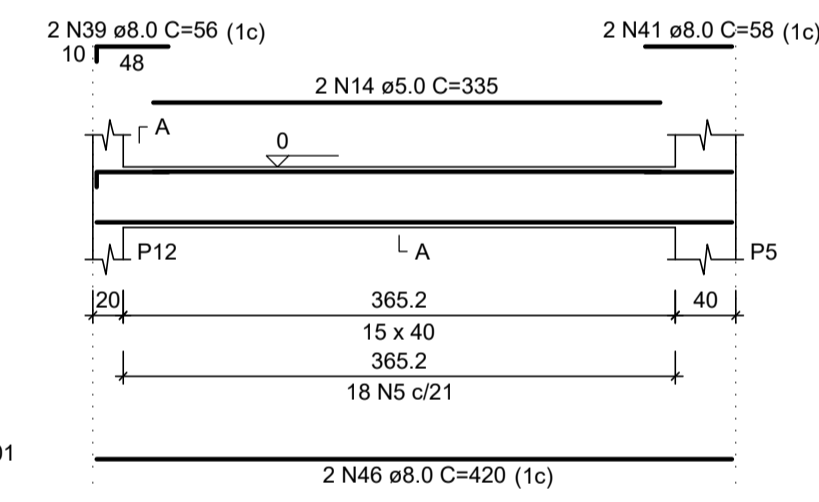
VAR5
ESC 1:50



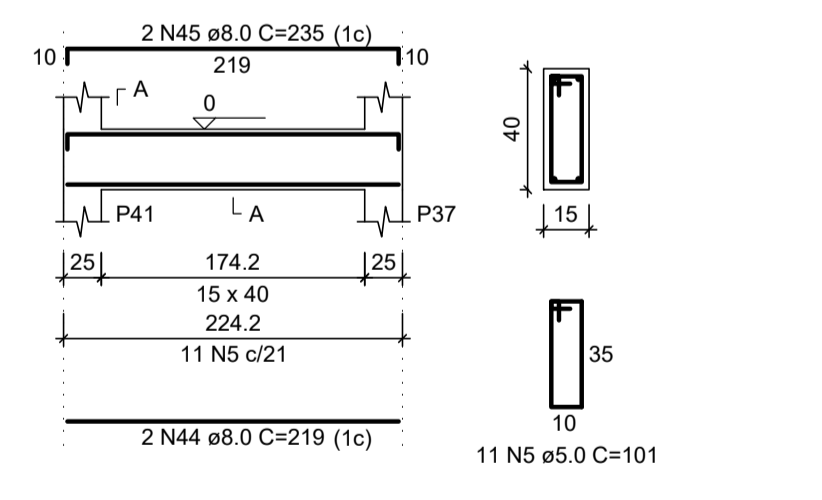
VAR6
ESC 1:50



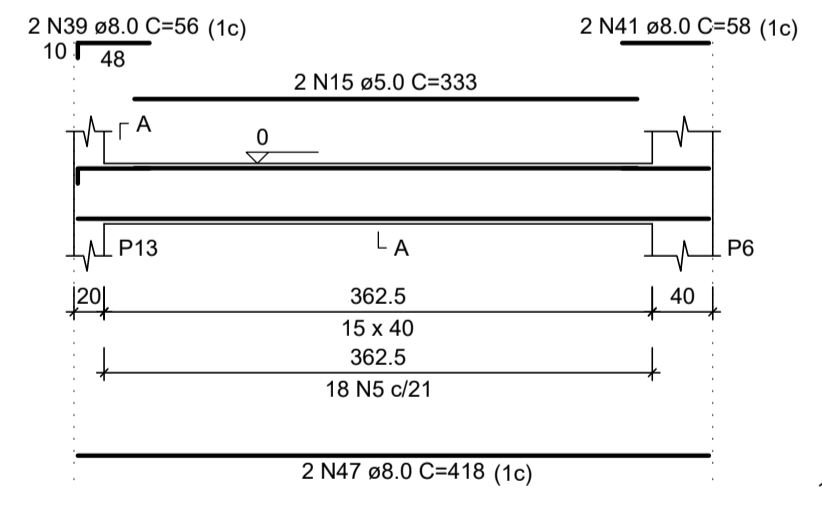
VAR7
ESC 1:50



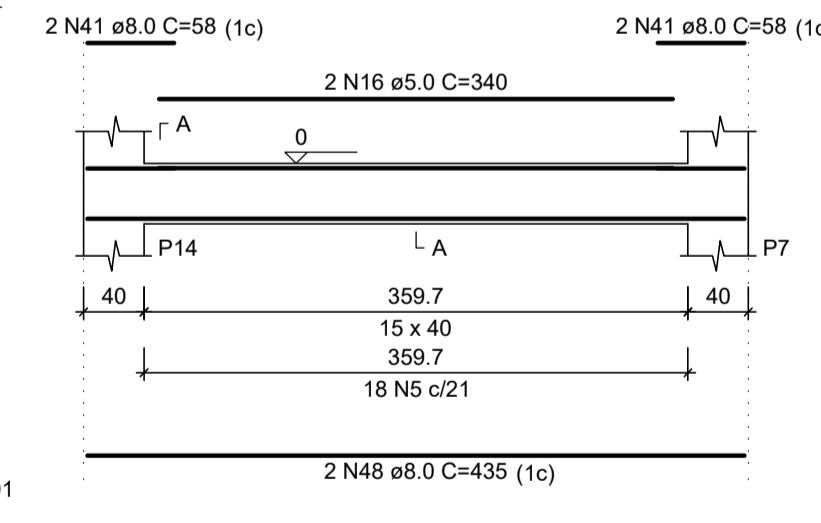
VAR8
ESC 1:50



VAR9
ESC 1:50



VAR10
ESC 1:50



Armação Vigas Escala 1:50

RELAÇÃO DO AÇO					
AÇO	N	DIAM (mm)	QUANT	C.UNIT (cm)	C.TOTAL (cm)
CA60	1	5.0	206	111	22866
	2	5.0	4	254	1016
	3	5.0	2	274	548
	4	5.0	2	274	548
	5	5.0	297	101	29997
	6	5.0	4	390	1520
	7	5.0	2	259	518
	8	5.0	2	264	528
	9	5.0	2	264	528
	10	5.0	2	259	518
	11	5.0	2	359	718
	12	5.0	2	345	690
	13	5.0	2	342	684
	14	5.0	2	335	670
	15	5.0	2	333	666
	16	5.0	2	340	680
	17	6.3	2	330	660
	18	6.3	2	619	1238
	19	6.3	6	279	1674
	20	6.3	2	279	558
	21	6.3	2	1188	2376
	22	6.3	2	1189	2378
	23	6.3	2	330	660
	24	6.3	2	618	1236
	25	6.3	4	67	268
	26	6.3	2	452	904
	27	6.3	2	446	892
	28	6.3	6	190	1140
	29	6.3	6	350	2100
	30	8.0	3	180	540
	31	8.0	2	375	750
	32	8.0	2	190	380
	33	8.0	6	340	2040
	34	8.0	2	185	370
	35	8.0	2	380	760
	36	8.0	4	598	2392
	37	8.0	2	1189	2378
	38	8.0	2	1168	2336
	39	8.0	12	56	672
	40	8.0	2	454	908
	41	8.0	16	58	928
	42	8.0	2	430	860
	43	8.0	2	427	854
	44	8.0	4	219	876
	45	8.0	4	235	940
	46	8.0	2	420	840
	47	8.0	2	418	836
	48	8.0	2	435	870
	49	10.0	4	380	1520

RESUMO DO AÇO			
AÇO	DIAM (mm)	C.TOTAL (m)	PESO + 10% (kg)
CA50	6.3	160.8	43.3
	8.0	204.9	88.9
	10.0	15.2	10.3
CA60	5.0	627	106.3
PESO TOTAL (kg)			
CA50		142.5	
CA60		106.3	

Volume de concreto (C-30) = 6.87 m³
Área de forma = 99.23 m²

- Notas**
- Executar passagens para tubulação de água, esgoto e eletricidade.
 - Molhar bem as formas antes da concretagem.
 - Conservar úmidas as peças concretadas durante a cura.
 - Verificar a limpeza das formas e da estrutura em contato com o concreto.
 - Usar apoios para manter a armadura negativa na posição durante a concretagem.
 - Dobrar as barras conforme a NBR 6118.

Tempo de desforma		
Peça estrutural	Tempo	
- Escada.	07 dias	
- Forma lateral de viga.	01 dia	
- Fundo de viga com menos de 3m de vão.	07 dias	
- Fundo de viga entre 3m e 6m de vão.	14 dias	
- Fundo de viga com mais de 6m de vão.	21 dias	
- Laje com vão menor de 3m.	07 dias	
- Laje com vão entre de 3m e 6m.	14 dias	
- Laje com vão maior de 6m.	21 dias	
- Marquise e Sacada.	21 dias	
- Parede.	01 dia	
- Pilar.	03 dias	

ESPECIFICAÇÕES			
Carga	Concreto	Aços	Execução
sobre carga util	400kg/m²	CA 50A fyk 5000kg/cm²	de acordo com as normas estruturais brasileiras
alvenaria	1200kg/m²		
revestimentos	50kg/m²		
enchimentos	-----	CA 60 fyk 6000kg/cm²	em caso de dúvida consulte o resp. técnico
coberturas	50kg/m²		

PROJETO ESTRUTURAL Prancha 11/30

Obra: **Câmara Municipal de Fazenda Rio Grande**

Local: Rua Farid Stephens, 173 - Bairro Pioneiros - Fazenda Rio Grande - Pr

PROPRIETÁRIO: **Câmara Municipal de Fazenda Rio Grande**

Referência: **ARRIMO: Armação**

Data: **07/02/2019** Projeto

Escala: **Indicada** Eng. Civil - Adelson Luiz Klem
CREA - MS 1.064 / D. Visto 64069 - Pr