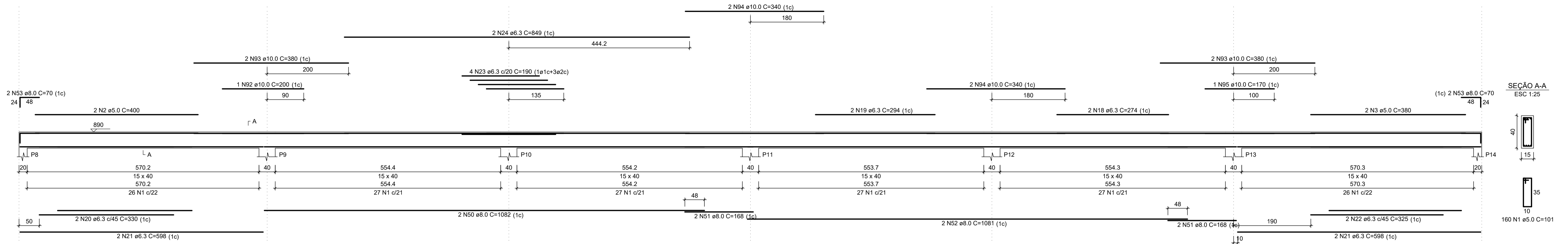
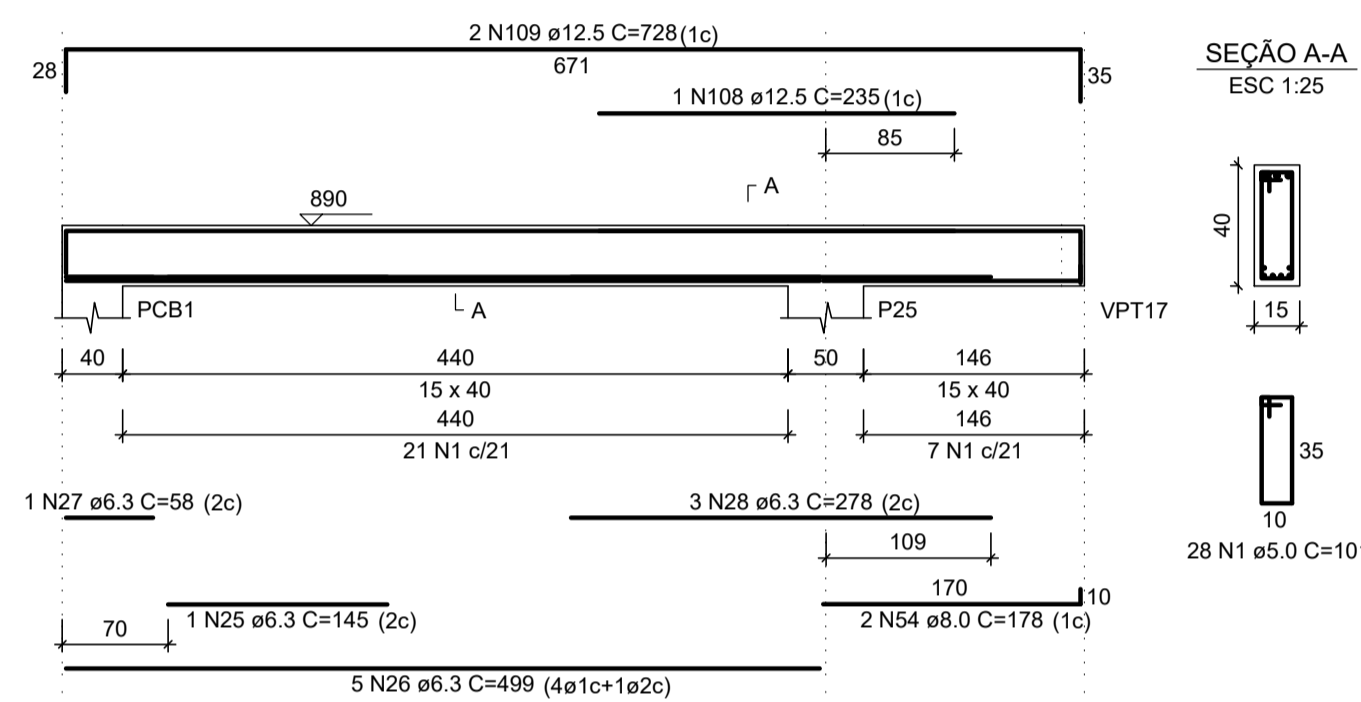


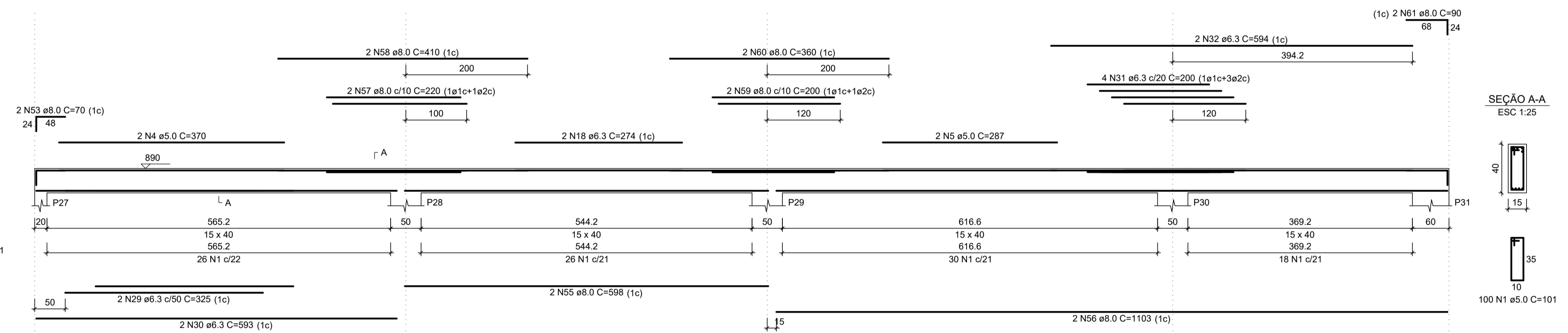
VPT1
ESC 1:50



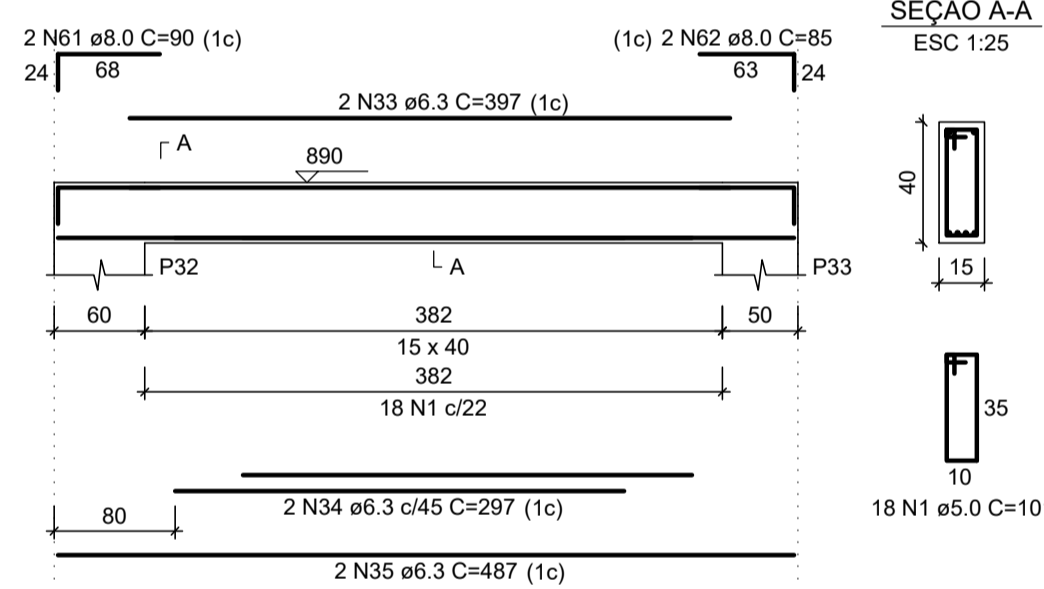
VPT2
ESC 1:50



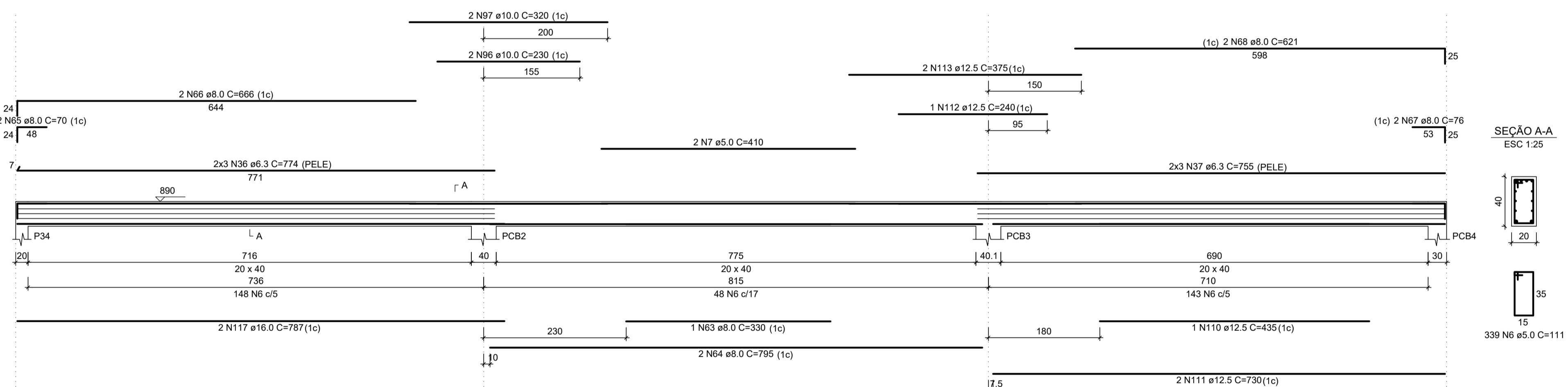
VPT3
ESC 1:50



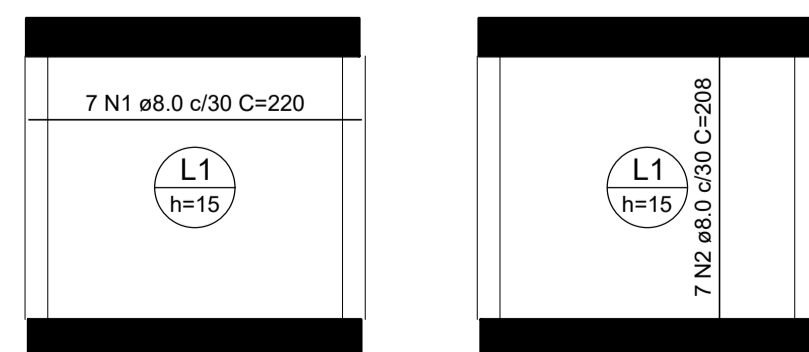
VPT4
ESC 1:50



VPT5
ESC 1:50



Armação Viga Escala 1:50



Armação positiva Escala 1:50

RELAÇÃO DO AÇO Laje Cob Elevador

Positivos X	Positivos Y	AÇO	N	DIAM (mm)	QUANT	C.UNIT (cm)	C.TOTAL (cm)
		CA50	1	8.0	7	220	1540
		CA50	2	8.0	7	208	1456

RESUMO DO AÇO

AÇO	DIAM (mm)	C.TOTAL (m)	PESO + 10% (kg)
CA50	8.0	30	13
CA50		13	

Volume de concreto (C-30) = 0.58 m³
Área de forma = 3.88 m²

Notas

- Executar passagens para tubulação de água, esgoto e eletricidade.
- Molhar bem as formas antes da concretagem.
- Conservar úmidas as peças concretadas durante a cura.
- Verificar a limpeza das formas e da estrutura em contato com o concreto.
- Usar apoios para manter a armadura negativa na posição durante a concretagem.
- Dobrar as barras conforme a NBR 6118.

Tempo de desforma

Peça estrutural	Tempo
- Escada.	07 dias
- Forma lateral de viga.	01 dia
- Fundo de viga com menos de 3m de vão.	07 dias
- Fundo de viga entre 3m e 6m de vão.	14 dias
- Fundo de viga com mais de 6m de vão.	21 dias
- Laje com vão menor de 3m.	07 dias
- Laje com vão entre de 3m e 6m.	14 dias
- Laje com vão maior de 6m.	21 dias
- Marquise e Sacada.	21 dias
- Parede.	01 dia
- Pilar.	03 dias

ESPECIFICAÇÕES

Carga	Concreto	Aços	Execução
sobre carga util	400kg/m2	fck=30mpa CA 50A fyk 5000kg/cm2 CA 60 fyk 6000kg/cm2	de acordo com as normas estruturais brasileiros
alvenaria	1200kg/m2		verificar cotas na obra
revestimentos	50kg/m2		em caso de dúvida consulte o resp. técnico
coberturas	50kg/m2		

PROJETO ESTRUTURAL

Prancha 29/30

Obra: Câmara Municipal de Fazenda Rio Grande

Local: Rua Farid Stephens, 173 - Bairro Pioneiros - Fazenda Rio Grande - Pr

PROPRIETÁRIO: Câmara Municipal de Fazenda Rio Grande

Referência: PLATIBANDA: Armação 01/02

Data: 07/02/2019

Projeto

Escala: Indicada

Eng. Civil - Adelson Luiz Klem
CREA - MS 1.064 / D. Visto 64069 - Pr